



Администрация Пермского муниципального округа Пермского края
Комитет имущественных отношений

РАСПОРЯЖЕНИЕ

14.03.2025

№ 797

О внесении изменений в распоряжение комитета имущественных отношений администрации Пермского муниципального округа Пермского края от 02.12.2024 № 4078 «Об установлении публичного сервитута на часть земельных участков»

В соответствии со ст. 23, гл. V.7 Земельного кодекса Российской Федерации, Федеральным законом от 25.10.2001 № 137-ФЗ «О введении в действие Земельного кодекса Российской Федерации», пп. 3.2.5 п. 3.2 разд. 3 Положения о комитете имущественных отношений администрации Пермского муниципального округа, утвержденного решением Думы Пермского муниципального округа Пермского края от 29.11.2022 № 48, на основании ходатайства публичного акционерного общества «Россети Урал» (ИНН 6671163413, ОГРН 1056604000970) (далее - ПАО «Россети Урал») от 21.02.2025 № 2061:

1. Внести в распоряжение комитета имущественных отношений администрации Пермского муниципального округа Пермского края от 02.12.2024 № 4078 «Об установлении публичного сервитута на часть земельных участков» следующие изменения:

1.1. пункт 1 Распоряжения изложить в следующей редакции:

«1. Установить в интересах ПАО «Россети Урал» публичный сервитут общей площадью 80392 кв.м на часть земельных участков, согласно приложению 1 к настоящему распоряжению:

Цель: Эксплуатации объекта электросетевого хозяйства ТП-44222, ТП-44444, ВЛ 10 КВ ф. Гамы.

Срок: 49 лет.».

1.2. приложение № 1 к Распоряжению изложить в новой редакции, согласно приложению 1 к настоящему распоряжению;

1.3. приложение № 2 к Распоряжению изложить в новой редакции, согласно приложению 2 к настоящему распоряжению;

1.4. приложение № 3 к Распоряжению изложить в новой редакции,

согласно приложению 3 к настоящему распоряжению.

2. Комитету имущественных отношений администрации Пермского муниципального округа в течение 5 рабочих дней со дня подписания настоящего распоряжения:

2.1. направить настоящее распоряжение в Управление Федеральной службы государственной регистрации, кадастра и картографии по Пермскому краю;

2.2. направить настоящее распоряжение в ПАО «Россети Урал»;

2.3. разместить настоящее распоряжение на официальном сайте Пермского муниципального округа в информационно-телекоммуникационной сети «Интернет» (www.permokrug.ru).

3. Настоящее распоряжение вступает в силу со дня его подписания.

4. Контроль исполнения распоряжения возложить на заместителя председателя комитета М.В. Королеву.

Председатель комитета



Е.А. Демидова

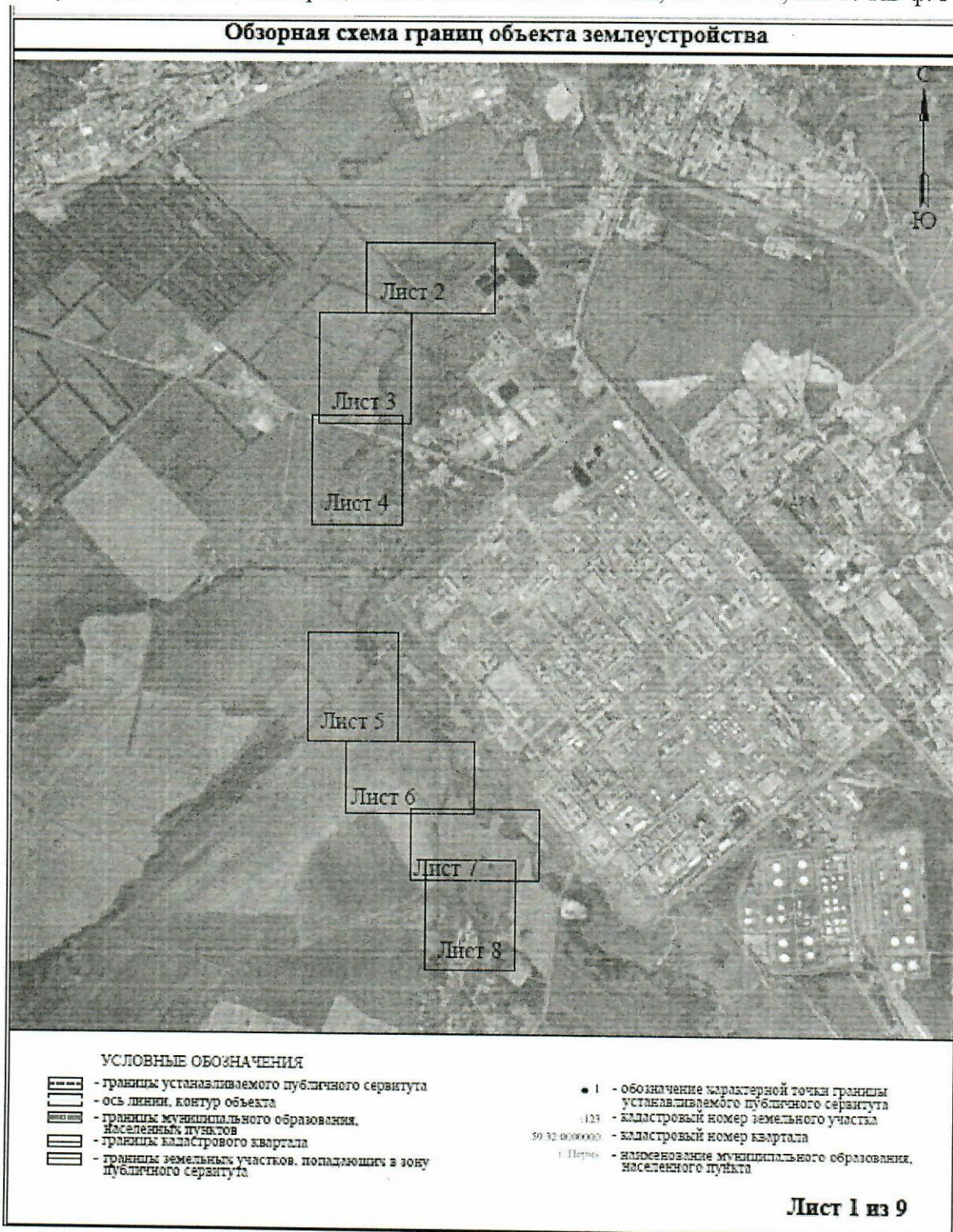
Приложение 1
к распоряжению
комитета имущественных
отношений администрации
Пермского муниципального округа
от 14.03.2025 № 797

**Список земельных участков,
на которые устанавливается публичный сервитут**

№ п/п	Кадастровый номер земельного участка	Адрес земельного участка
1.	59:32:3980008:686	Пермский край, муниципальный округ Пермский, территория Осенцовская, земельный участок 6
2.	59:32:0300001:491	Пермский край, Пермский р-н, Гамовское с/п, д. Осенцы
3.	59:32:3980008:635	Пермский край, р-н Пермский, с/п Гамовское, примыкает к юго-западной и юго-восточной границам д. Страшная
4.	59:32:3980008:638	Пермский край, Пермский район, Гамовское с/пос, участок находится примерно в 1,6 км, по направлению на северо-запад от д. Осенцы
5.	59:32:3980008:639	Пермский край, Пермский район, Савинское сельское поселение
6.	59:32:3980008:687	Пермский край, муниципальный округ Пермский, территория Осенцовская, з/у 5
7.	59:32:3980008:3978	Пермский край, Пермский район, Савинское сельское поселение
8.	59:32:3980008:4136	Пермский край, м.р-н Пермский, с.п. Гамовское
9.	59:32:3980008:4140	Пермский край, Пермский р-н, с/п Гамовское
10.	59:32:3980008:4156	Пермский край, Пермский р-н, Савинское сельское поселение
11.	59:32:5610001:15	Пермский край, р-н Пермский, с/п Гамовское, 0.5 км северо-восточнее д. Осенцы
12.	59:32:5610001:29	Пермский край, Пермский район, Гамовское с/пос., примерно в 0,25 км на северо-восток от д. Осенцы
13.	59:32:3980008:4386	Пермский край, Пермский муниципальный район, Савинское с/п
14.	59:32:3980008:4857	Пермский край, муниципальный округ Пермский, Савинское сельское поселение
15.	59:32:3980008	Пермский край, муниципальный округ Пермский
16.	59:32:0300001	Пермский край, муниципальный округ Пермский
17.	59:32:5610001	Пермский край, муниципальный округ Пермский

Приложение 2
к распоряжению
комитета имущественных
отношений администрации
Пермского муниципального округа
от 14.03.2025 № 797

СХЕМА РАСПОЛОЖЕНИЯ ГРАНИЦ ПУБЛИЧНОГО СЕРВИТУТА
Эксплуатации объекта электросетевого хозяйства ТП-44222, ТП-44444, ВЛ 10 КВ ф. Гамы

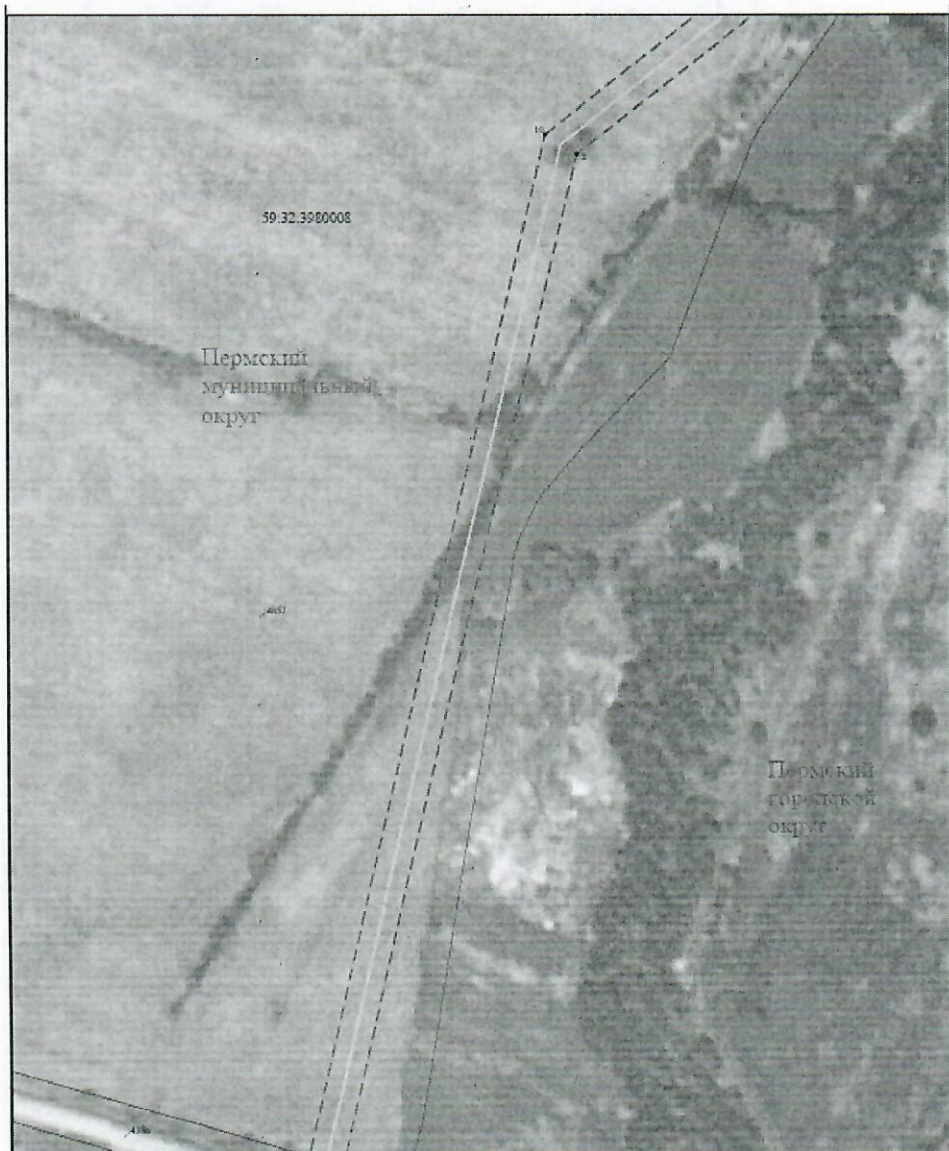




Условные обозначения приведены на листе 1

Масштаб 1:2000

Лист 2 из 9



Условные обозначения приведены на листе 1

Масштаб 1:2000

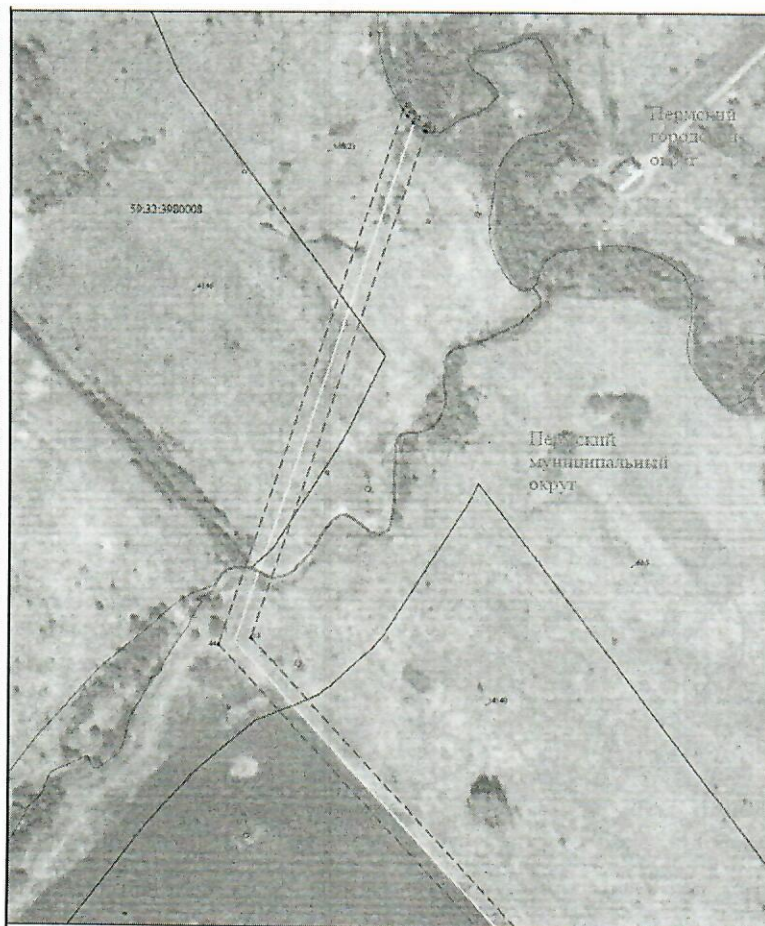
Лист 3 из 9



Условные обозначения приведены на листе 1

Масштаб 1:2000

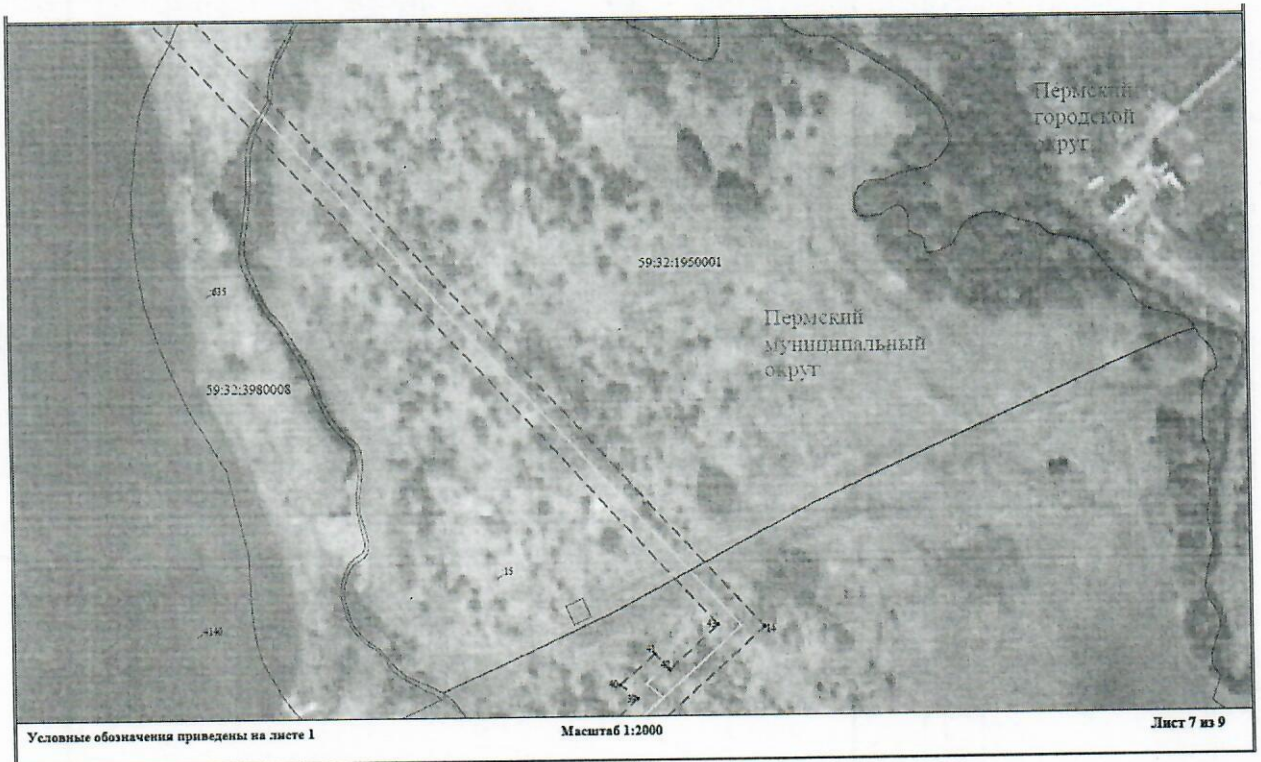
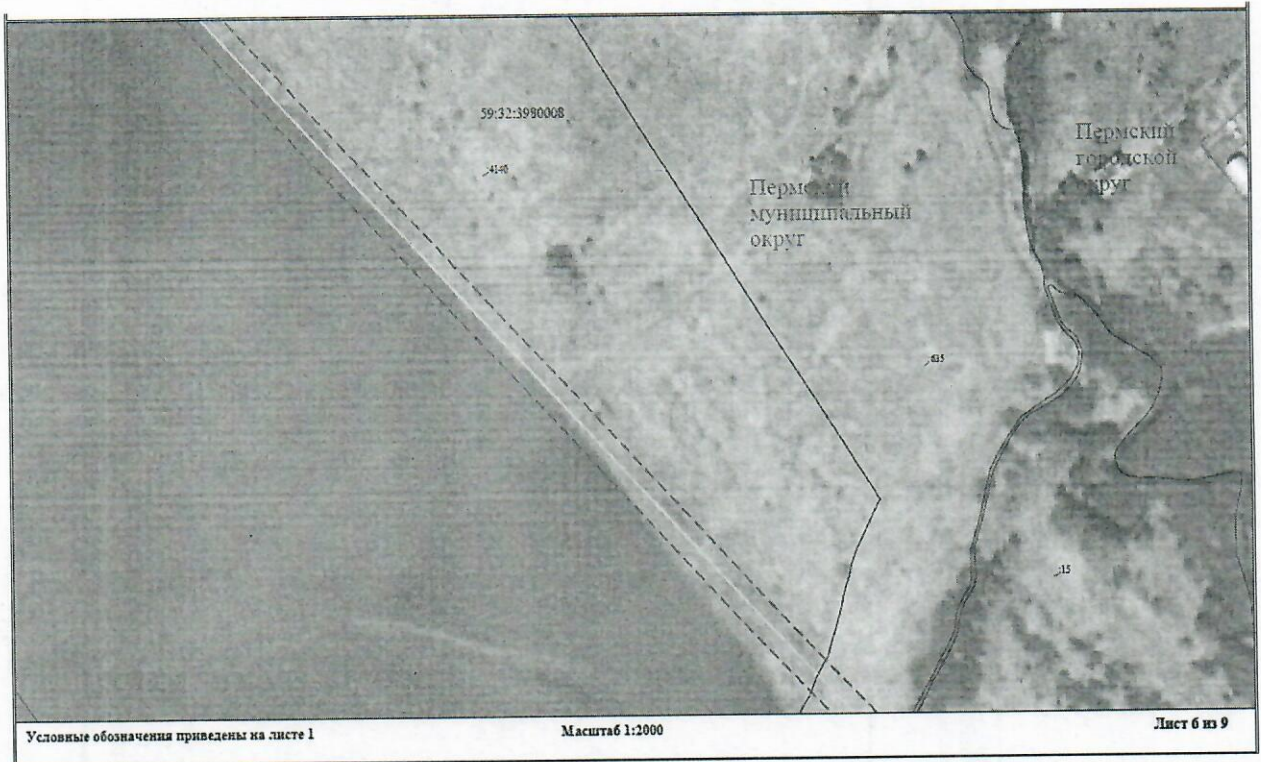
Лист 4 из 9

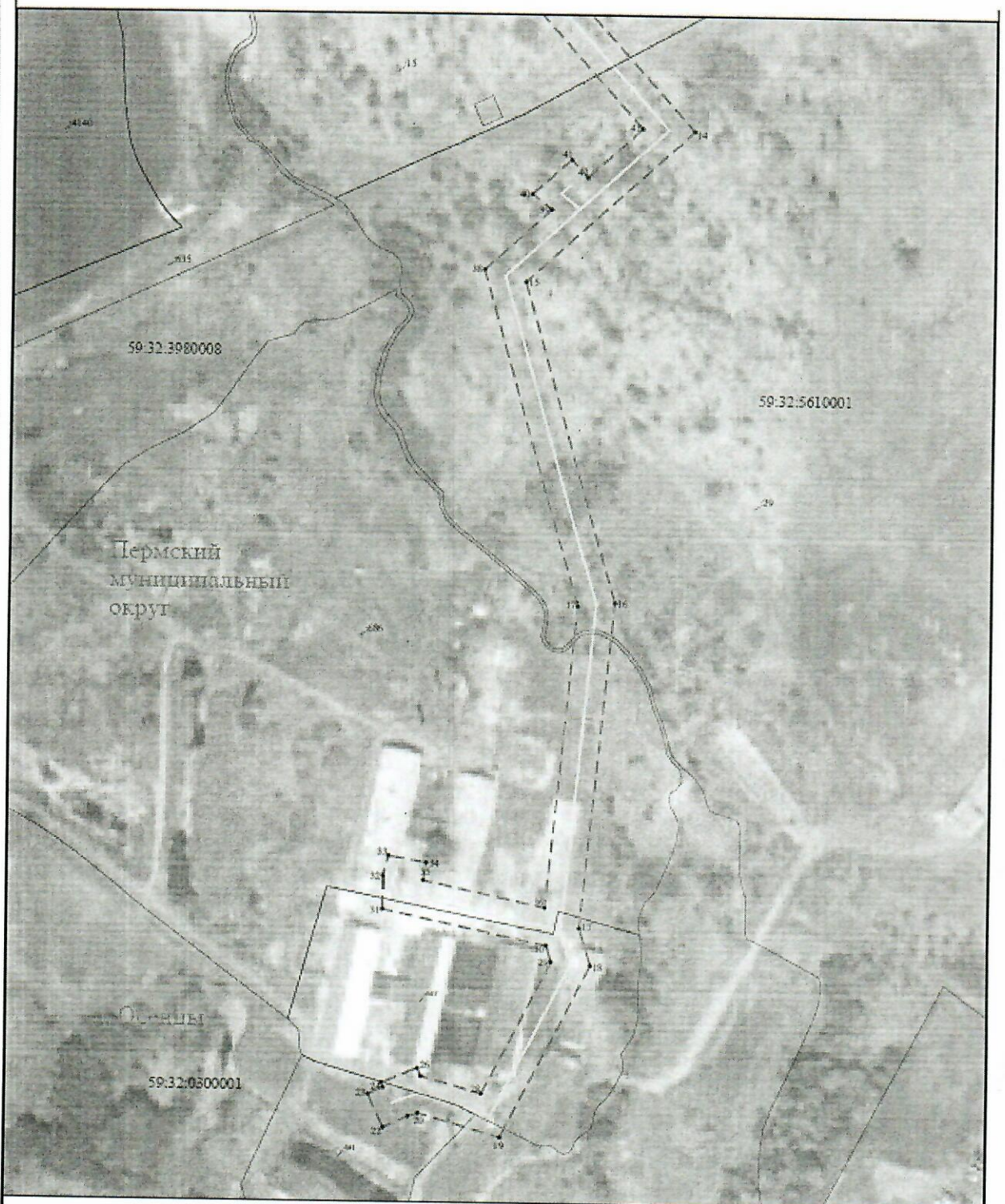


Условные обозначения приведены на листе 1

Масштаб 1:2000

Лист 5 из 9





Условные обозначения приведены на листе 1

Масштаб 1:2000

Лист 8 из 9

Приложение 3
к распоряжению
комитета имущественных
отношений администрации
Пермского муниципального округа
от 14.03.2025 № 797

**ОПИСАНИЕ МЕСТОПОЛОЖЕНИЯ ГРАНИЦ
ПУБЛИЧНОГО СЕРВИТУТА**

Каталог координат		
Площадь зоны публичного сервитута 80392		
кв.м		
Обозначение характерных точек границ	Координаты, м	
	X	Y
1	2	3
1	509649.06	2223626.81
2	509542.05	2223490.51
3	508639.72	2223276.17
4	508532.26	2223289.76
5	508532.26	2223282.01
6	508532.05	2223274.53
7	508531.01	2223271.41
8	508529.38	2223268.96
9	508640.87	2223254.86
10	509554.04	2223471.77
11	509657.72	2223603.83
1	509649.06	2223626.81
12	507556.18	2223392.25
13	507179.22	2223263.98
14	506160.63	2224205.53
15	506073.41	2224109.65
16	505890.38	2224163
17	505704.23	2224144.65
18	505683.06	2224151.18
19	505582.71	2224100.23
20	505596.06	2224052.93
21	505594.34	2224047.32
22	505587.69	2224032.97
23	505606.88	2224024.1
24	505610.78	2224032.81
25	505613.57	2224031.65
26	505622.11	2224052.27
27	505617.53	2224054.16
28	505607.61	2224089.32
29	505684.99	2224128.61
30	505694.15	2224125.78
31	505714.04	2224031.43
32	505733.04	2224031.52
33	505744.27	2224034.49
34	505740.42	2224056.38
35	505730.61	2224054.65
36	505715.84	2224124.69
37	505888.4	2224141.7
38	506080.12	2224085.83
39	506114.91	2224124.08
40	506123.83	2224112.77
41	506143.82	2224135.26
42	506133.52	2224144.52
43	506161.93	2224175.75
44	507174.14	2223240.08
45	507571.98	2223375.44
46	507567.48	2223378.48
47	507562.31	2223382.67
48	507556.65	2223390.79
12	507556.18	2223392.25